

## Инструкция по подключению к удаленному рабочему столу демостенда ЭСКАДО

Для установки подключения к удаленному рабочему столу демостенда ЭСКАДО нажмите **Пуск – Стандартные – Подключение к удаленному рабочему столу** (см. рис. 1).

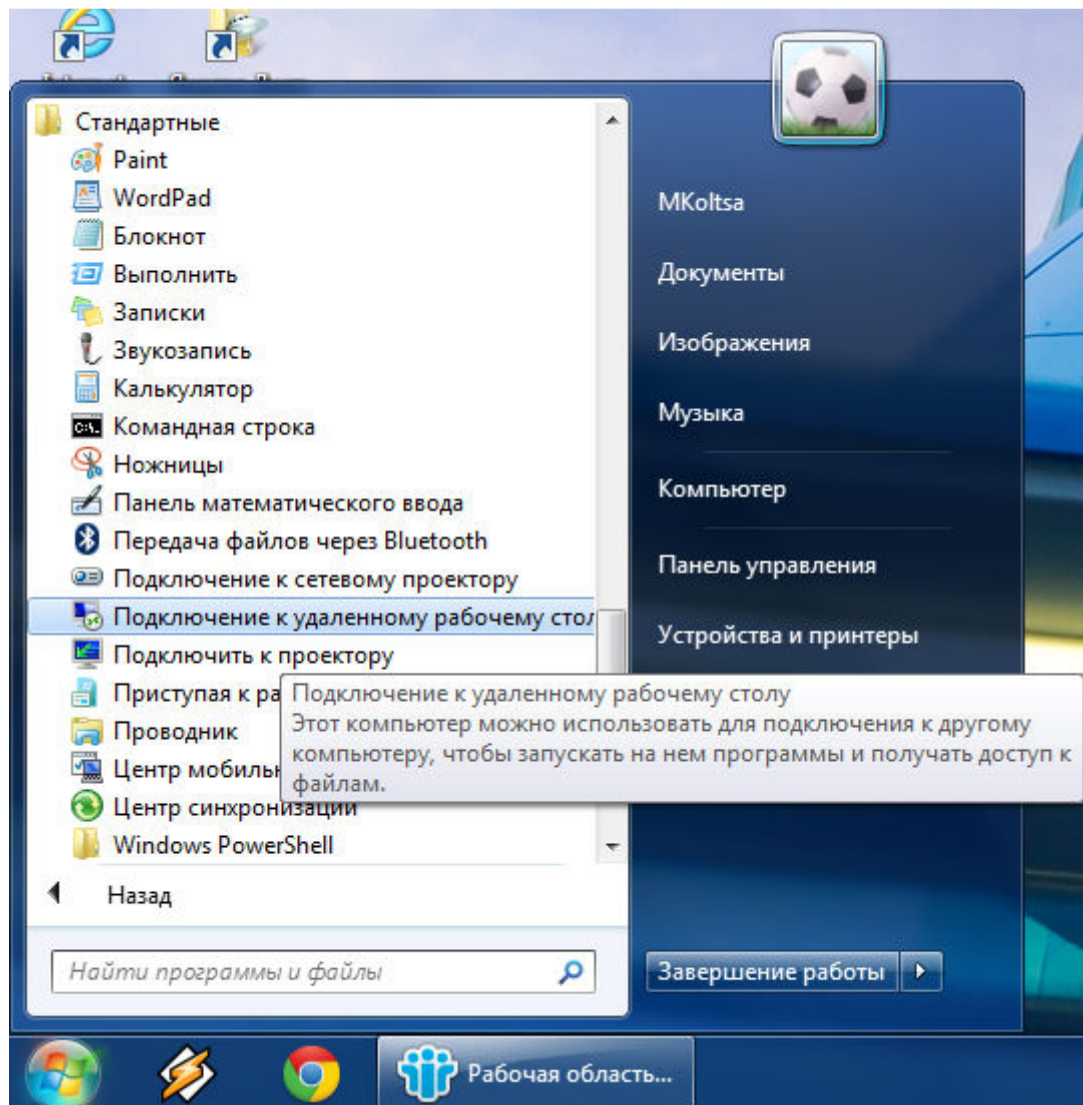


Рис. 1

Далее введите данные для подключения (см. рис. 2):

**Компьютер** - escadodemo.interprocom.ru

**Пользователь** - полное имя пользователя, которое Вам выдавалось по Вашему запросу на использование демостенда (вводится с учетом регистра и пробелов, например Mikhail Ejoy).

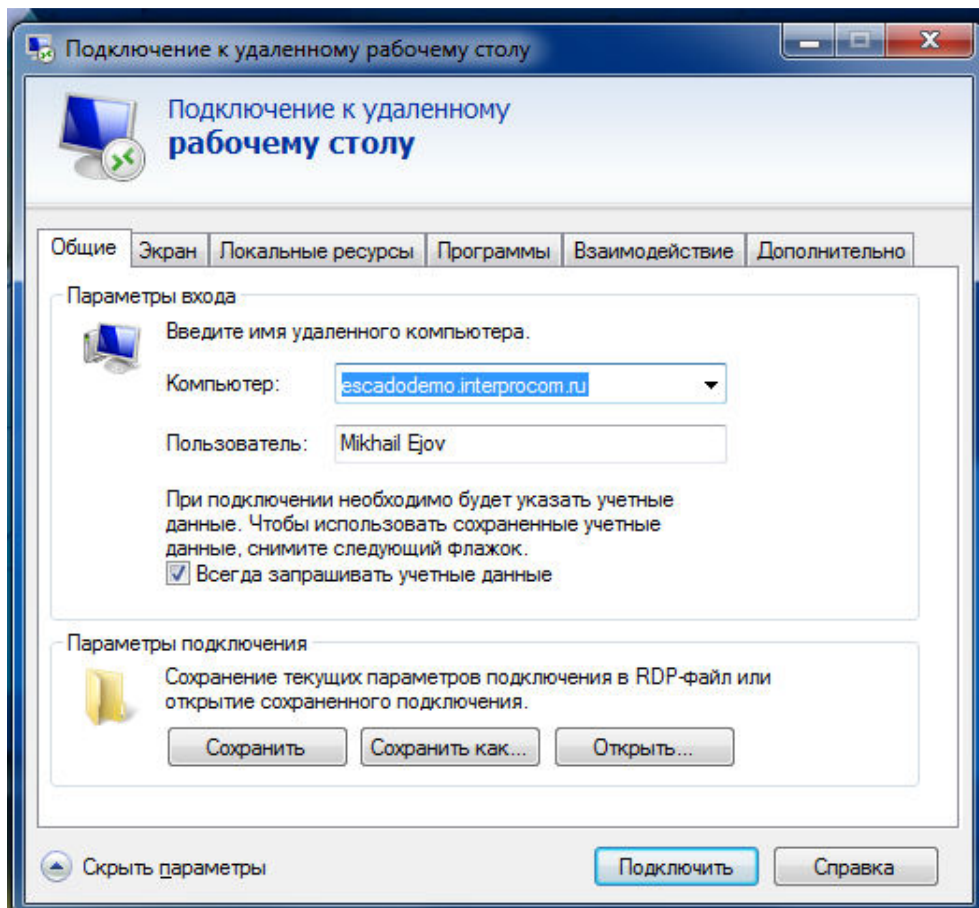


Рис. 2

Нажмите **Подключить**.

После этого в открывшемся окне (рис. 3) введите пароль и нажмите **ОК**.

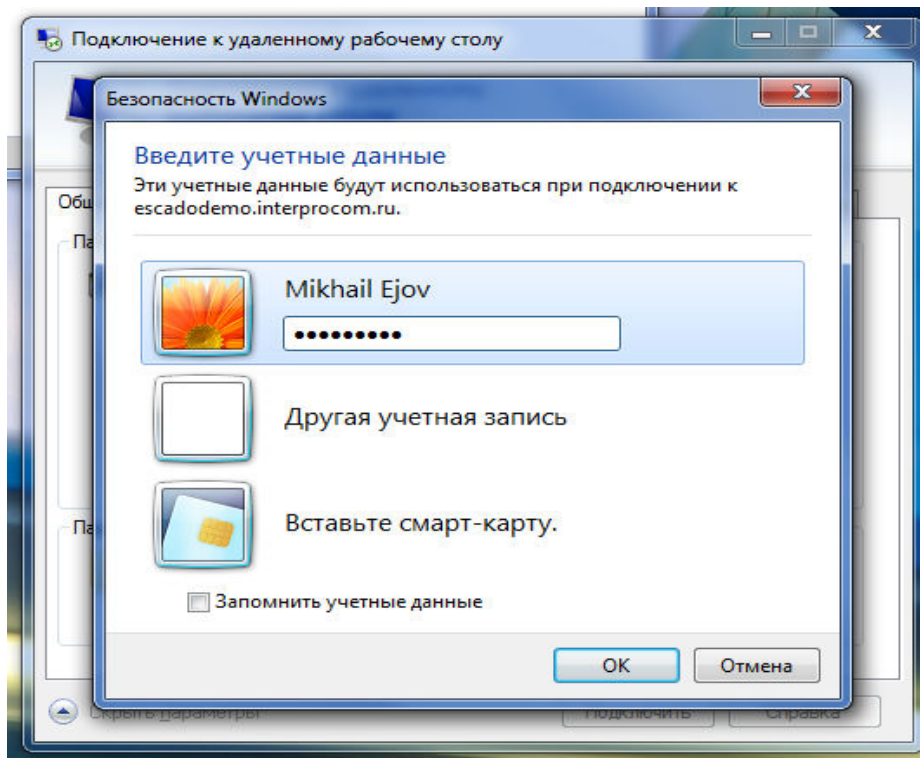
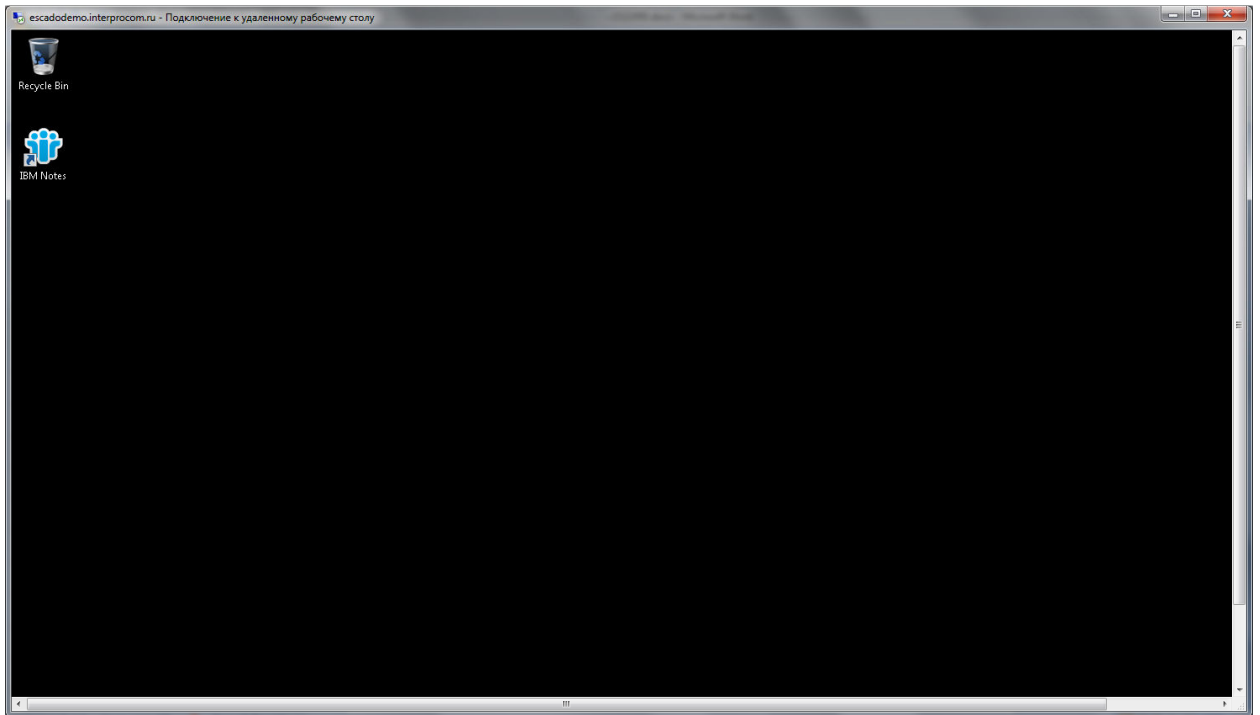


Рис. 3

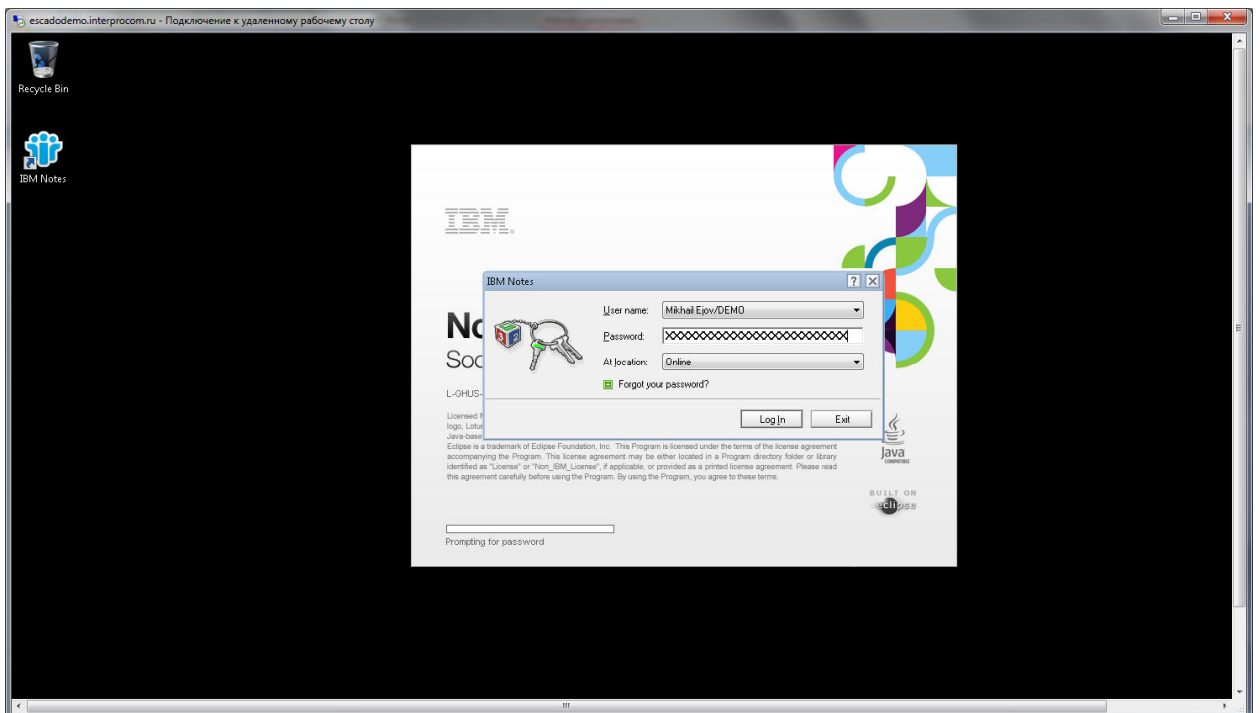
В результате Вы попадаете на удаленный рабочий стол демонстра ЭСКАДО.



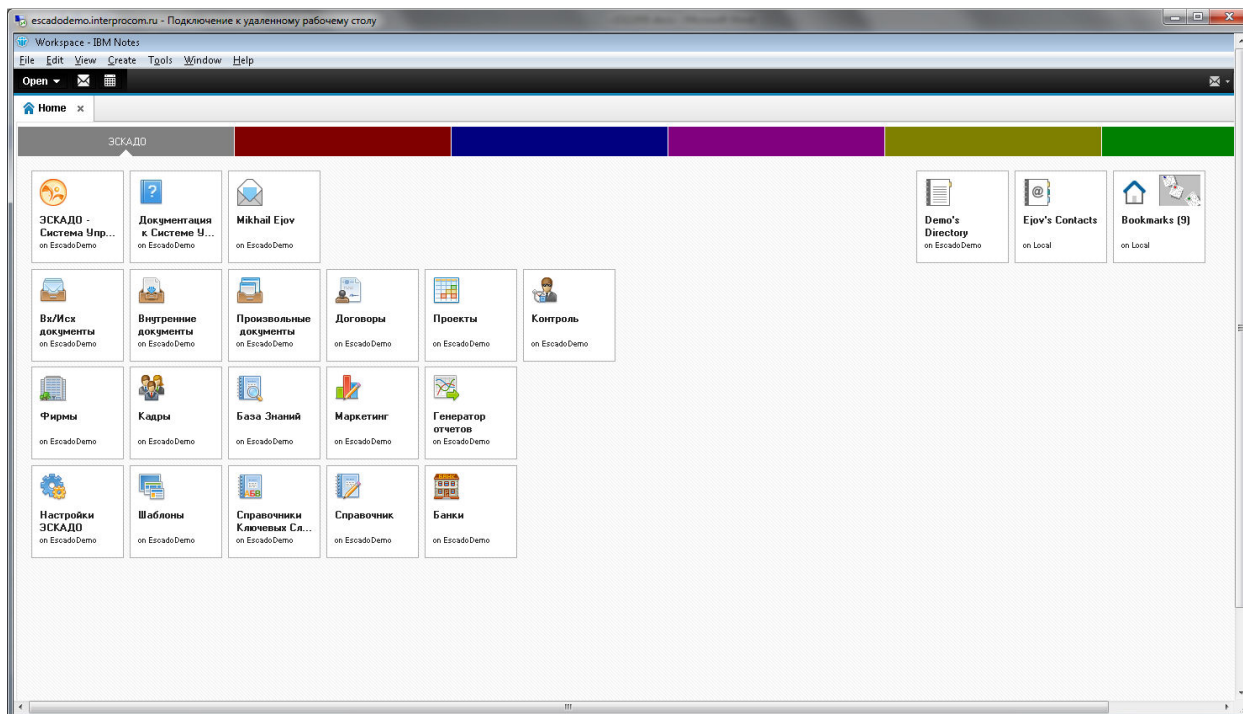
Дважды щелкните мышкой на иконке IBM Notes.



Введите в следующем окне пароль пользователя и нажмите Log In.



В результате вы попадете в рабочую область системы ЭСКАДО.



Дважды щелкните мышкой на следующей иконке



для открытия основного меню системы ЭСКАДО.

